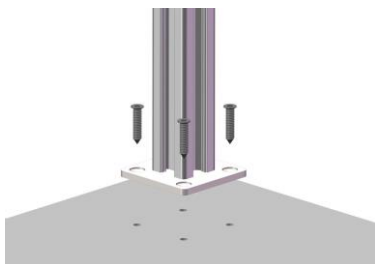




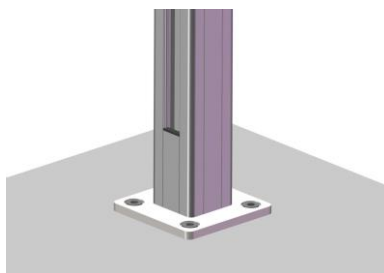
Fasadeglass®

Glassrekkverk Elegant5050

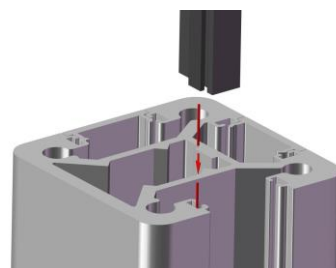
Step 1. Stolpen festes til underlaget med egnet skruer.



Step 2. Sett inn glass stopper gummipute



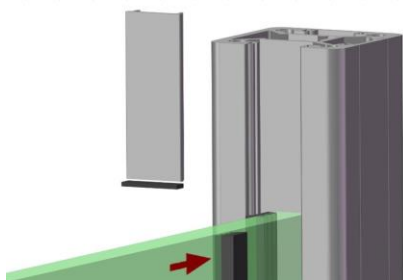
Step 3. Monter den utvendige gummipakningen i sporet på stolpen



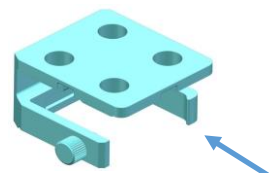
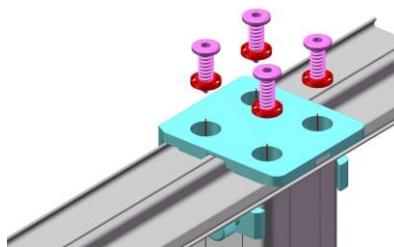
Step 4. Skyv glasset inn fra side eller topp

Step 5. Monter den innvendige gummipakningen. Glasset jobber i sola og må ha minimum 5mm åpning fra stolpevegg til glass.

Step 6. Monter deksel på toppen av glasset med gummiputen

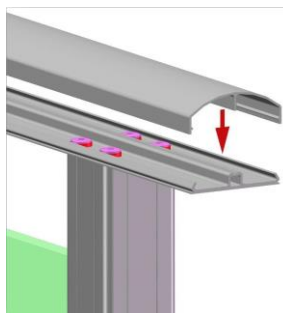


Step 7. Bor og skru fast håndrekkeprofil med boreverktøyet (fjernes etterpå)

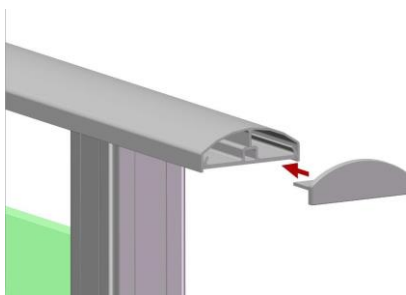


Drilling tool

Step 8. Klikk på toppprofil



Step 9. Sett på endelokk



Step 10. Deksel til fot klikkes på.

